

Кантователь бруса конвейерного типа СТ-200



Функция данного устройства заключается в захватывании и переворачивании бруса, поступающего от сортировщика досок, и дальнейшей его транспортировке к следующей подаче.

Конвейер представляет собой стальную конструкцию из труб коробчатого сечения с тремя парами опор. Боковые стороны конвейера оснащены продольной отражательной защитой.



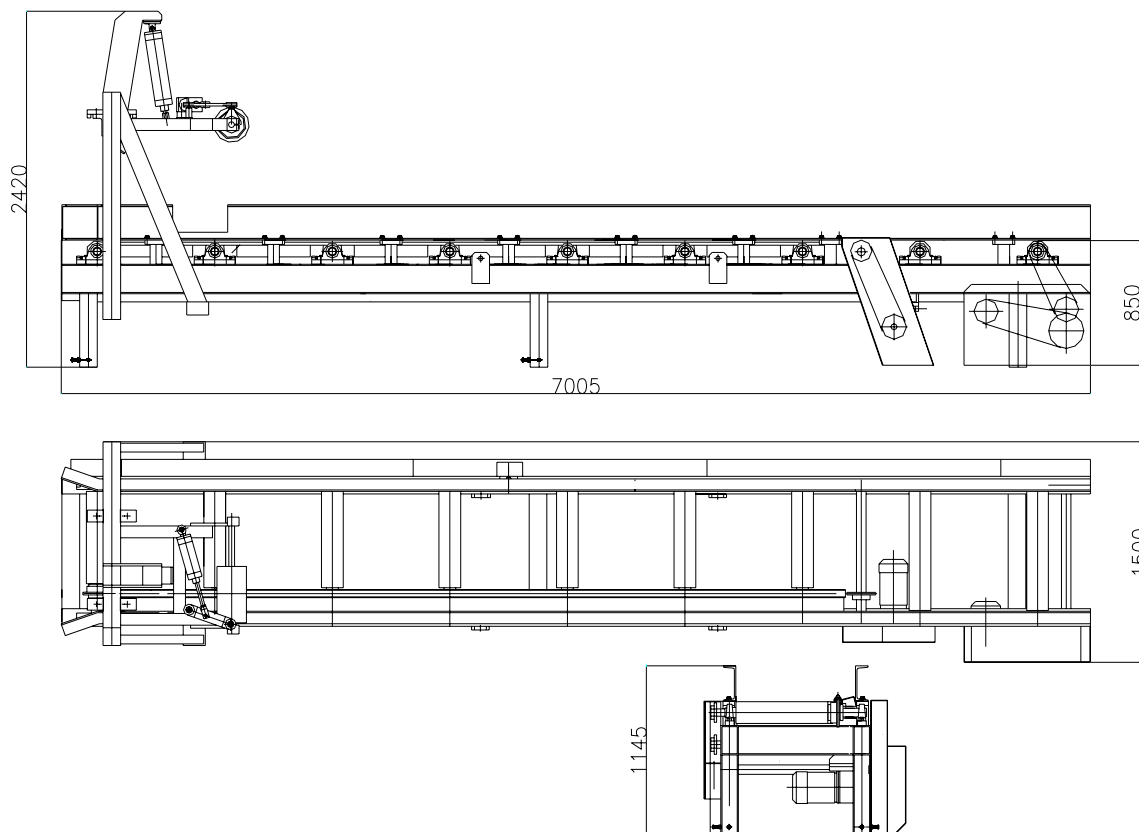
Зубчатая цепь и рольганг

Продвижение бруса совместно осуществляется цепью, оснащенной зубьями, и роликовым конвейером, расположенным параллельно с цепью. Мощные рифленные ролики конвейера расположены на 50 мм ниже цепи. Цепь монтируется в 25 мм от осевой линии пилы.

Прижимной ролик

Верхний прижимной ролик с пневматическим переключением позволяет контролировать опрокидывание бруса на ролики. Ролики и зубчатая цепь имеют отдельные приводы, зубчатая цепь приводится в действие двигателем с зубчатой передачей через цепной привод, в то время как ролики управляются общим цепным приводом посредством электродвигателя с клиновым ремнем и цевочным зубчатым колесом.

Размеры



Технические характеристики

Макс./мин. высота бруса станд 70/650 мм
Макс./мин. ширина бруса станд 75/300 мм

Расход мощности

Ролики 3 или 4 кВт
Зубчатая цепь 3 или 4 кВт

Расход воздуха, свободный воздух при 6 бар 50 л/бревно

Вес около 4 тонн

Аксессуары

- Гидравлический захват для опрокидывания бруса с зубчатой цепи на ролики.