

Подающее устройство 500-А



AriVislanda
SORB INDUSTRY

Перед делительной пилой

Центрирующее подающее устройство для центrovания и подачи четырехкантного бруса в делительный станок.

Ролики прижимаются друг к другу и автоматически открываются по сигналу фотоэлемента. Ролики также могут устанавливаться вручную посредством кривошипа согласно требуемой ширине бруса.

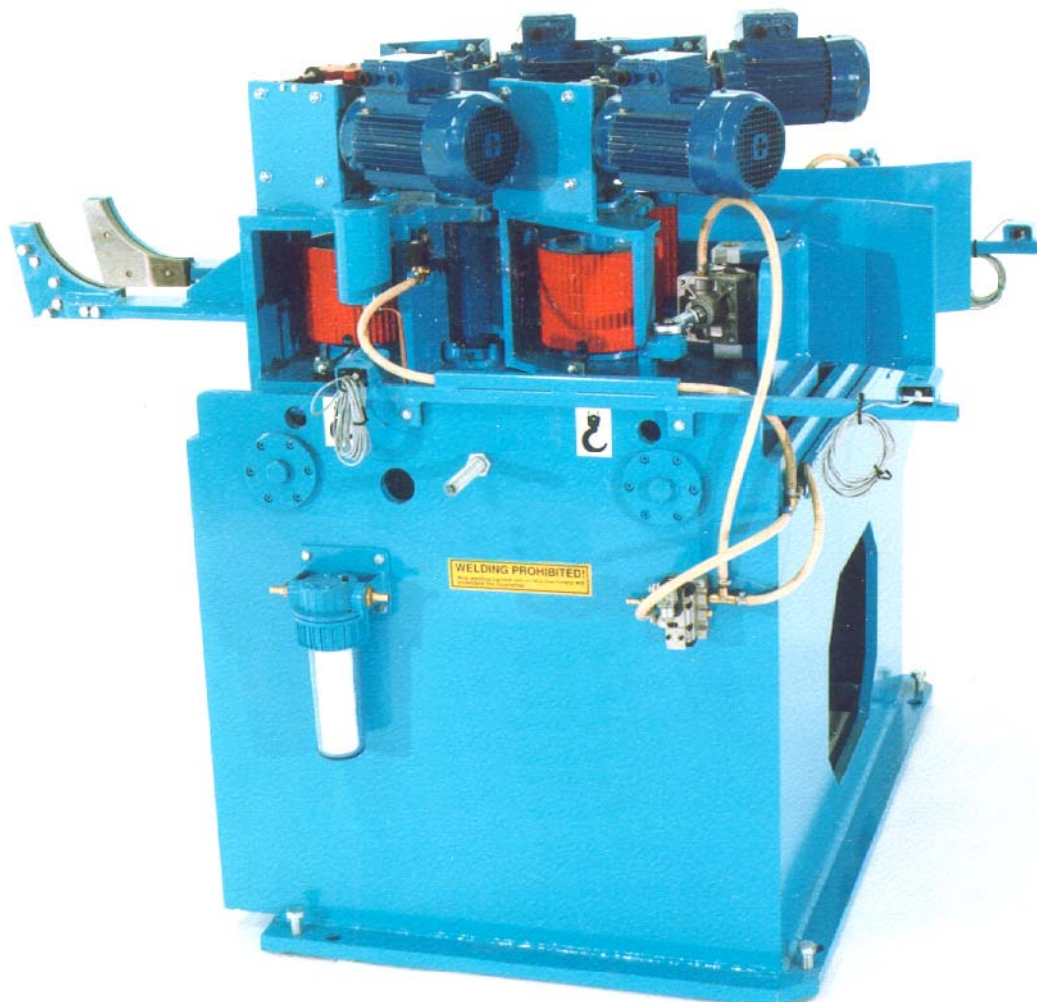
Сварная коробчатая конструкция

Подающее устройство установлено на опоре и представляет собой сварную коробчатую конструкцию. Вертикальные подающие ролики (2 + 2) монтируются на отдельных подвижных столах, приводимых в движение круглыми направляющими. Скользящие поверхности

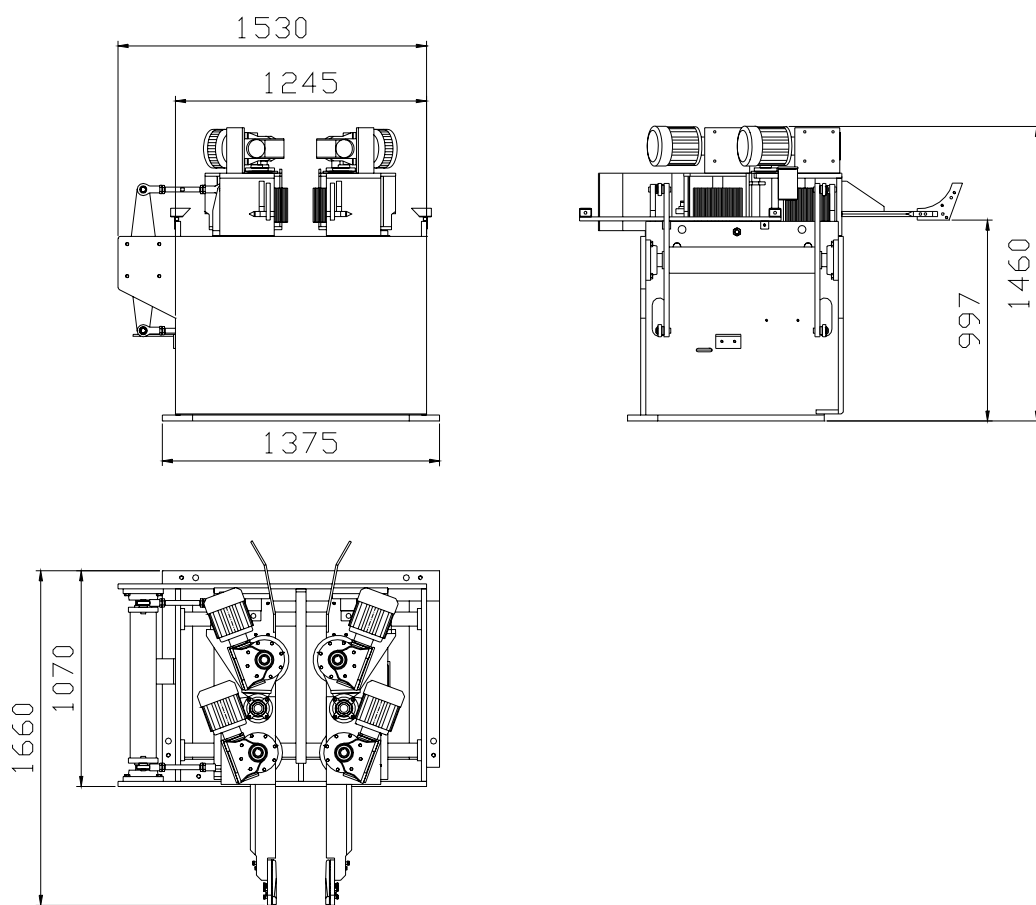
смазываются в масляной бане. Столы двигаются симметрично вокруг центральной оси под действием пневматического цилиндра и параллельной связующей системы. Первая пара подающих роликов установлена на подвижных захватах.

Направляющие диски

Моторы с червячной передачей приводят в движение каждый подающий ролик. Фиксирующее давление на ролики регулируется посредством регулятора давления. Стальные направляющие диски установлены перед пильными ножами для подачи бруса в следующий круглопильный станок.



Размеры



Технические характеристики

Мин./макс. ширина бруса стандарт 70/530 мм
Мин./макс. высота бруса стандарт 75/265 мм

Расход воздуха 10 л/брус
Давление воздуха 6 бар

Расход мощности

Ролики 4x1,5 кВт

Вес около 2,2 тонн

Аксессуары

- Гидравлическое или сервогидравлическое центрирование
- Гидроагрегат для гидравлического центрирования