

Кромкообрезная пила для бревен QSS-700L

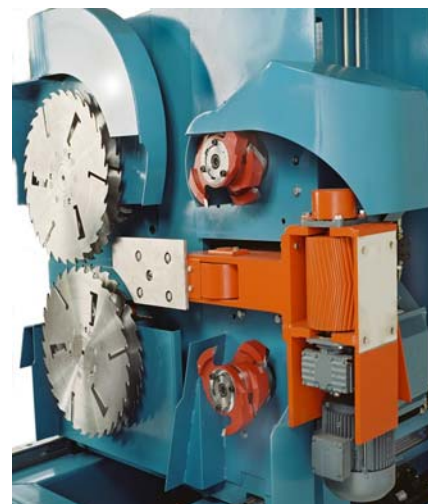


QSS-700 - делительная пила с двумя валами, уникальная L-конструкция которой позволяет устанавливать ее в качестве пилы для бревен после фрезерно-брусующего станка.

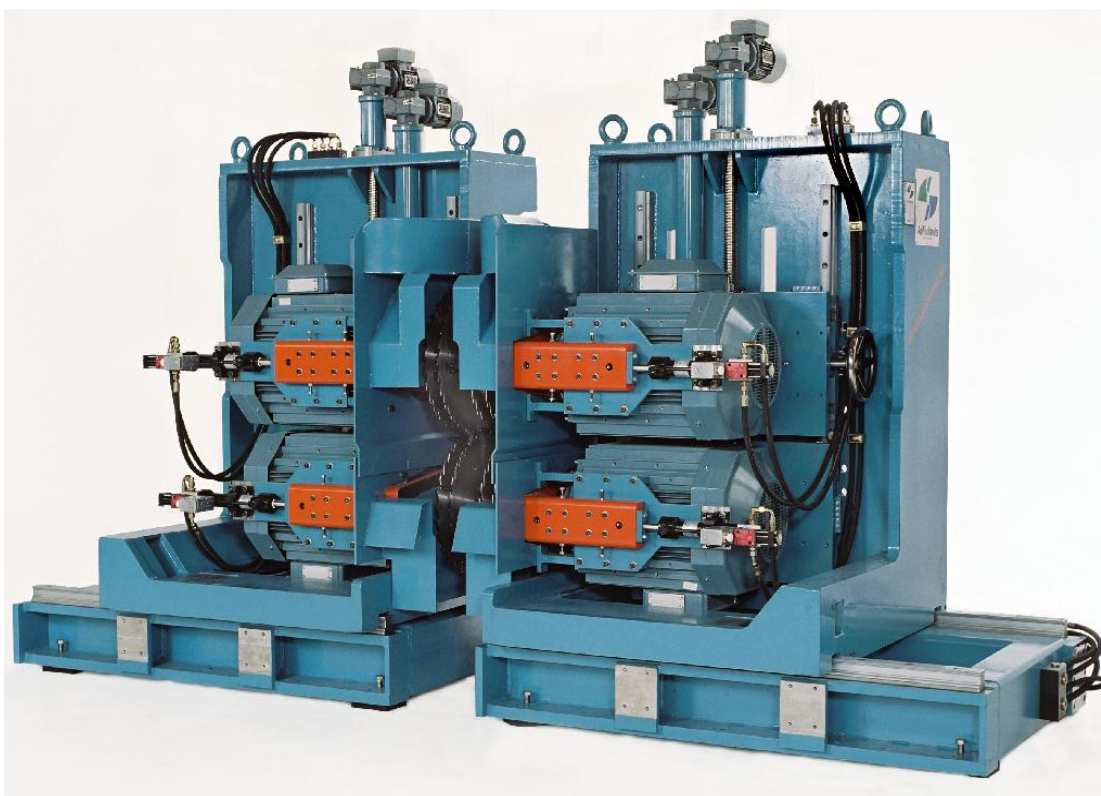
Модель специально разработана с учетом современных и будущих требований экономики, высокой эффективности производства, легкости в обслуживании и других факторов, определяющих выбор наших клиентов.

QSS-700 устанавливается на мощной стальной опоре, обеспечивающей отсутствие вибраций при распиловке с сохранением высокой точности.

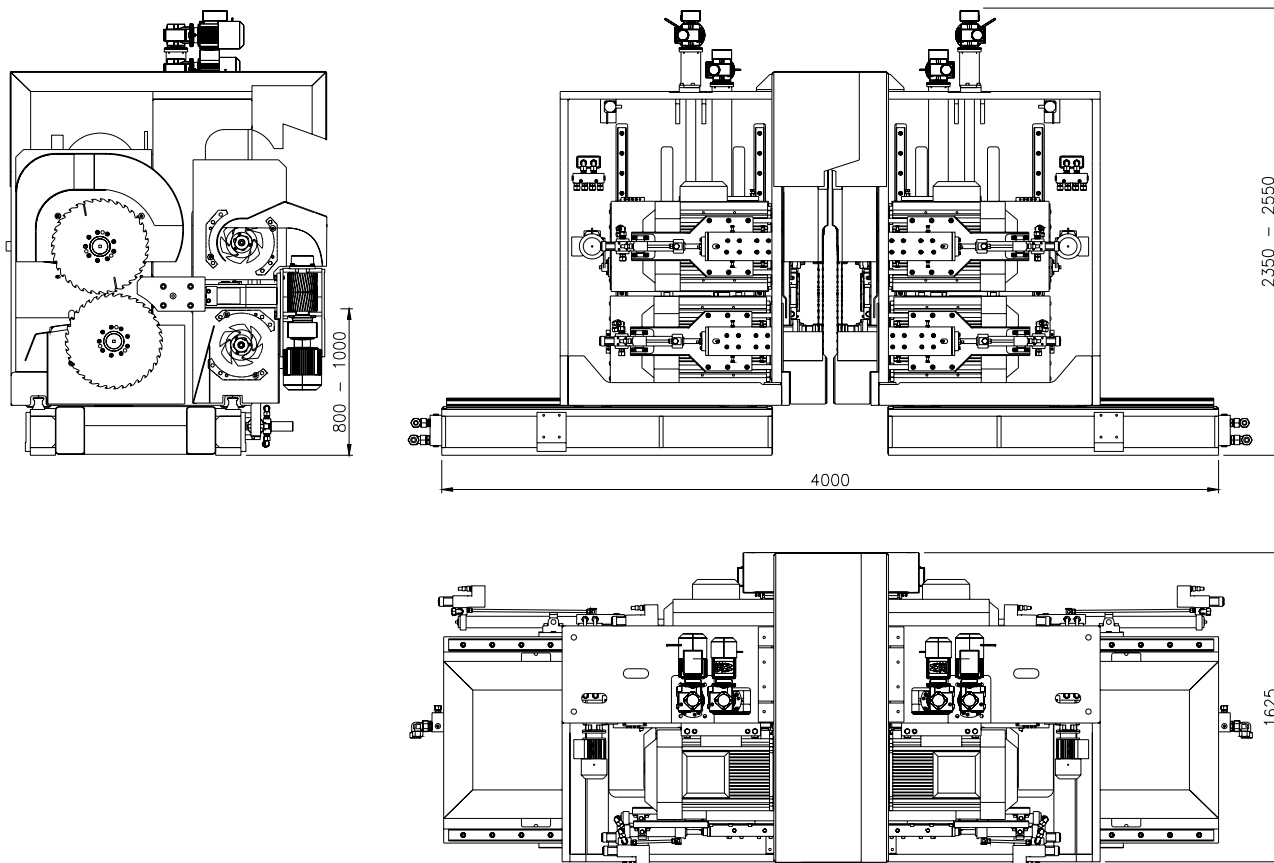
Конструкция оснащена подающими валиками с приводом и управляющей плоскостью, установленными вблизи пил, а также ограничительными фрезами, которые защищают пилы. Станок позволяет получать четыре боковых доски согласно индивидуально устанавливаемым параметрам. Параметры пропила регулируются в процессе работы.



QSS-700 имеет 4 вала, на которые устанавливаются пилы. Пилы движутся по линейной направляющей системе, предназначенной, как для вертикальных, так и для горизонтальных движений.



Габариты



Технические характеристики

| | |
|--|----------------|
| Макс. скорость подачи..... | 180 м/мин |
| Макс. диаметр бревна..... | 700 мм |
| Макс. высота пропила (от уровня подачи) | 550 мм |
| Диаметр пильный ножей..... | 480-570 мм |
| Расстояние между внешними и внутренними пилами | 18-55 мм |
| Макс. ширина отверстия между внутренними пилами..... | 1200 мм |
| Расход мощности, 2-4 пропила..... | 4x 55-95 кВт |
| Расход мощности, ограничительные фрезы..... | 4x 30-45 кВт |
| Кол-во оборотов вала..... | 3000 об. в мин |
| Кол-во оборотов фрезы..... | 3000 об. мин |
| Вес..... | около 14 тонн |