

# Устройство подачи бревен LI-600



**AriVislanda**  
SORB INDUSTRY

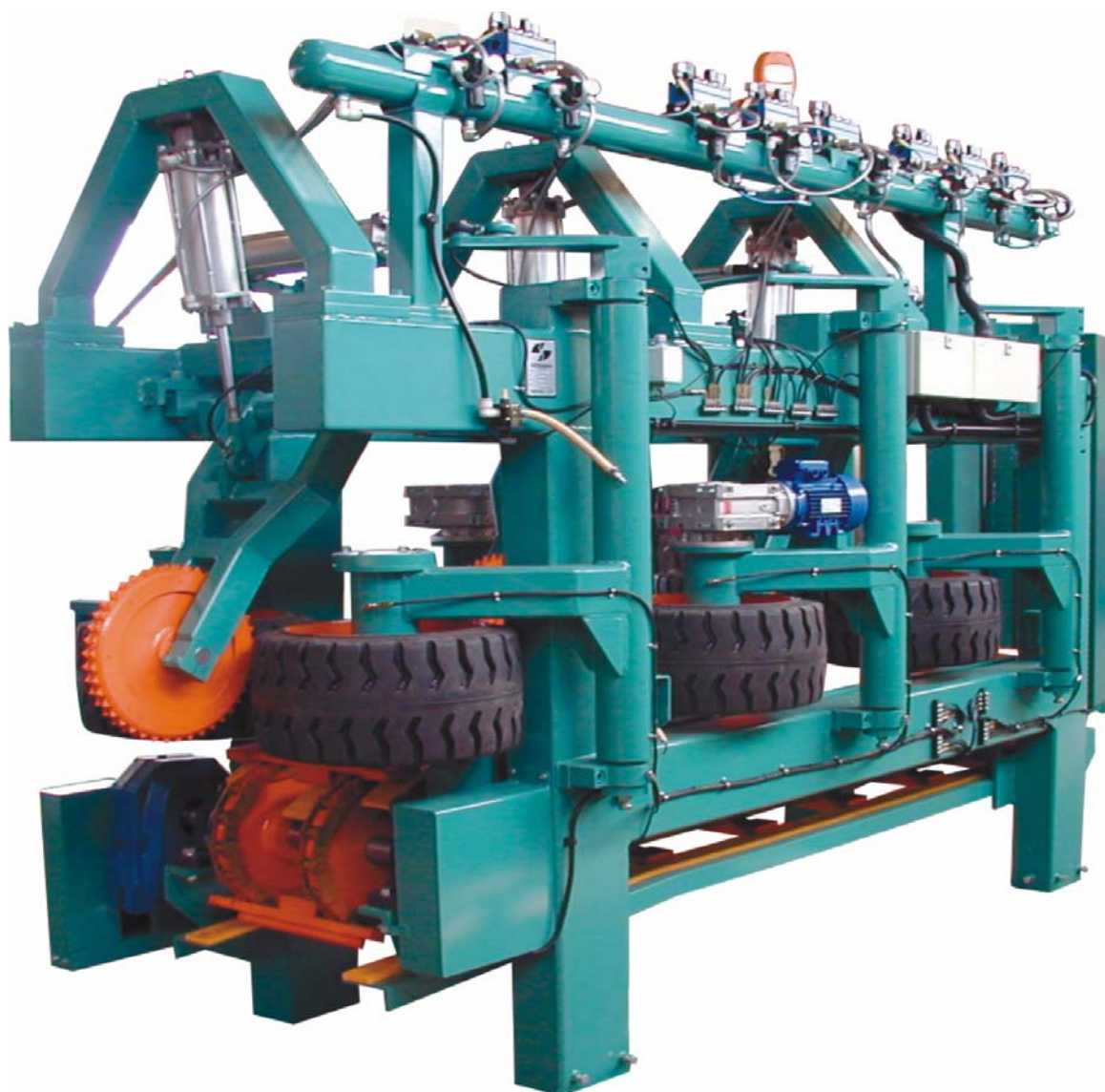
## Конструкция

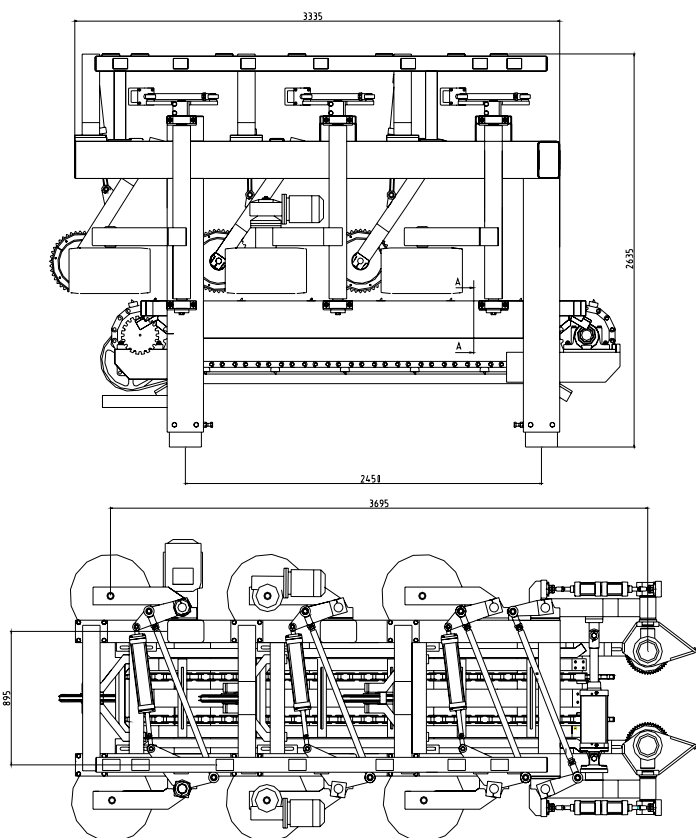
Подающий конвейер установлен на опоре из труб коробчатого сечения и представляет собой двойные параллельные конвейерные цепи с зубчатым захватом. Скользящие кромки изготовлены из нефрикционного материала Non-Fric.

## Центрирование

Три пары массивных резиновых колес, из которых, по крайней мере, одна пара снабжена приводом, центрируют бревно при помощи пневматических цилиндров. Конвейер также оснащен верхними балками из труб коробчатого сечения, на которых монтируются верхние прижимные ролики с гидравлическим управлением.

Цепной транспортер приводится в движение электромотором посредством клинового ремня и цевочной передачи.





## Размеры

### Технические характеристики

Диаметр бревна .....	стандарт 80x600 мм
Длина бревна .....	2,4x6,3 м
Макс. высота подъема .....	10 мм/м
..... (но не выше 60 мм при макс. диаметре и длине)	
Расход воздуха .....	180 л/бревно
Давление воздуха .....	6 бар
Расход мощности	
Захватные цепи .....	5,5x11 кВт
Центрирующие захваты .....	2x1,1 кВт
Вес, LI-600 .....	около 5,2 тонн

### Аксессуары

- Привод на центрирующих колесах посредством электрических или гидравлических моторов

- Каретка на третьей паре колес  
 - Наклонные приводные ролики для вращения посредством трехходовых пневматических цилиндров.